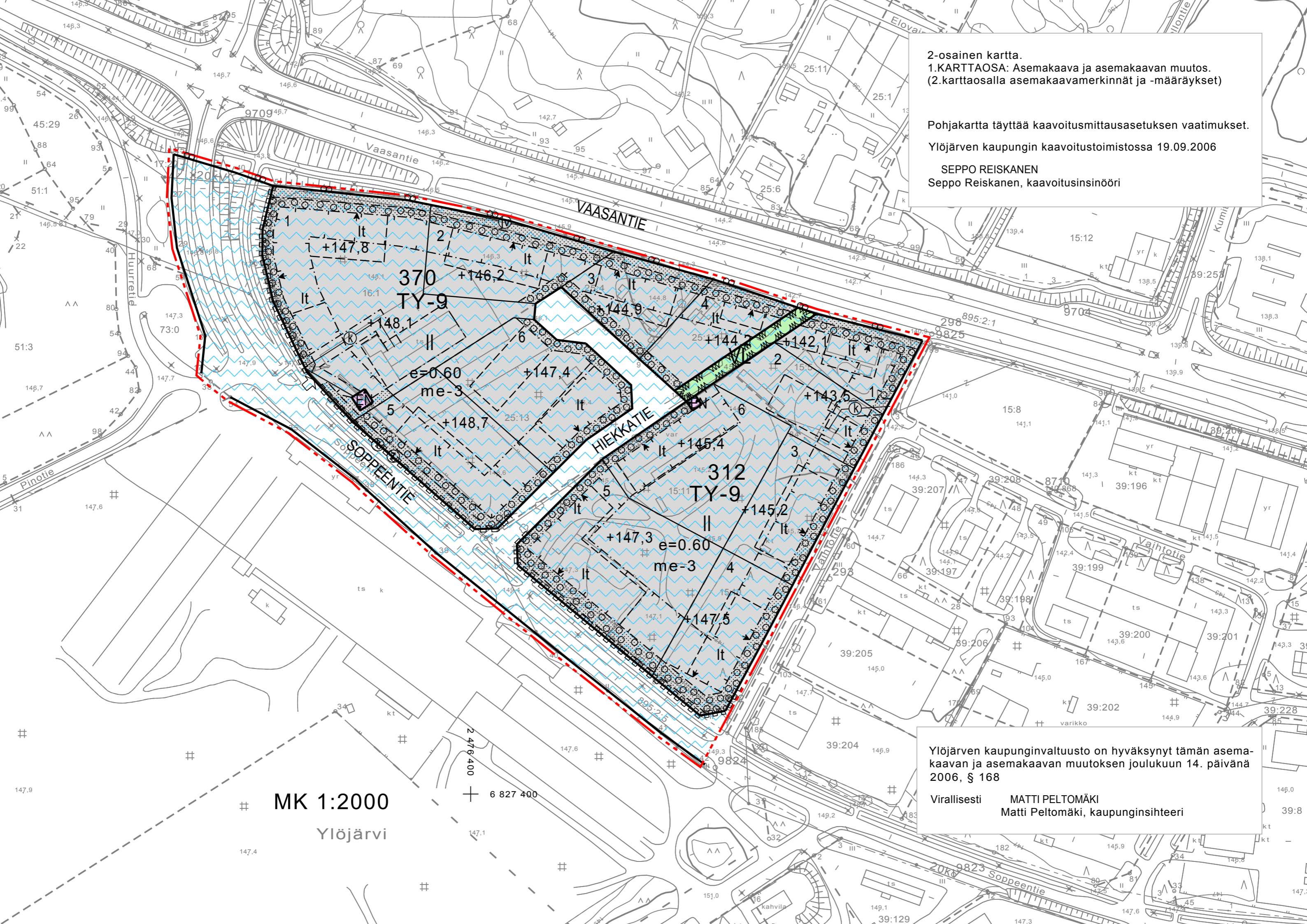


2-osainen kartta.
1.KARTTAOSA: Asemakaava ja asemakaavan muutos.
(2.karttaosalla asemakaavamerkinntät ja -määräykset)

Pohjakartta täyttää kaavoitusmittausasetuksen vaatimukset.

Ylöjärven kaupungin kaavoitustoimistossa 19.09.2006

SEPPO REISKANEN
Seppo Reiskanen, kaavoitusinsinööri



MK 1:2000
Ylöjärvi

2 476 400
6 827 400

Ylöjärven kaupunginvaltuusto on hyväksynyt tämän asemakaavan ja asemakaavan muutoksen joulukuun 14. päivänä 2006, § 168

Virallisesti MATTI PELTOMÄKI
Matti Peltomäki, kaupunginsihteeri