

ASEMAKAAVAMERKINNÄT JA -MÄÄRÄYKSET:

RA

Loma-asuntojen korttelialue.

RA-1

Loma-asuntojen korttelialue.
Kullekin rakennuspaikalle sallitaan rakentaa enintään:
- Loma-asunto, sauna 150 kerros-m²
- Talous- tms. rakennukset 50 kerros-m²
Rakennusten suurin lukumäärä on viisi.

MY-1

Maa- ja metsätalousalue, jolla on erityisiä ympäristöarvoja. Alueen käyttöä suunniteltaessa ja toteutettaessa on otettava huomioon elinympäristöjen ja eliolajiesiintymien säilyttämisedellytykset.

3 m kaava-alueen rajan ulkopuolella oleva viiva.

Korttelin, korttelinosan ja alueen raja.

Osa-alueen raja.

Ohjeellinen alueen tai osa-alueen raja.

Ohjeellinen tontin/rakennuspaikan raja.

8

Korttelin numero.

3

Tontin numero.

50

Rakennusoikeus kerrosalaneliömetreinä.

1

Roomalainen numero osoittaa rakennusten, rakennuksen tai sen osan suurimman sallitun kerrosluvun.

1/2

Murtoluku roomalaisen numeron edessä osoittaa, kuinka suuren osan rakennuksen suurimman kerroksen alasta saa kellarikerroksessa käyttää kerrosalaan luettavaksi tilaksi.

Rakennusala.

sa

Rakennusala, jolle saa sijoittaa saunan.

lv

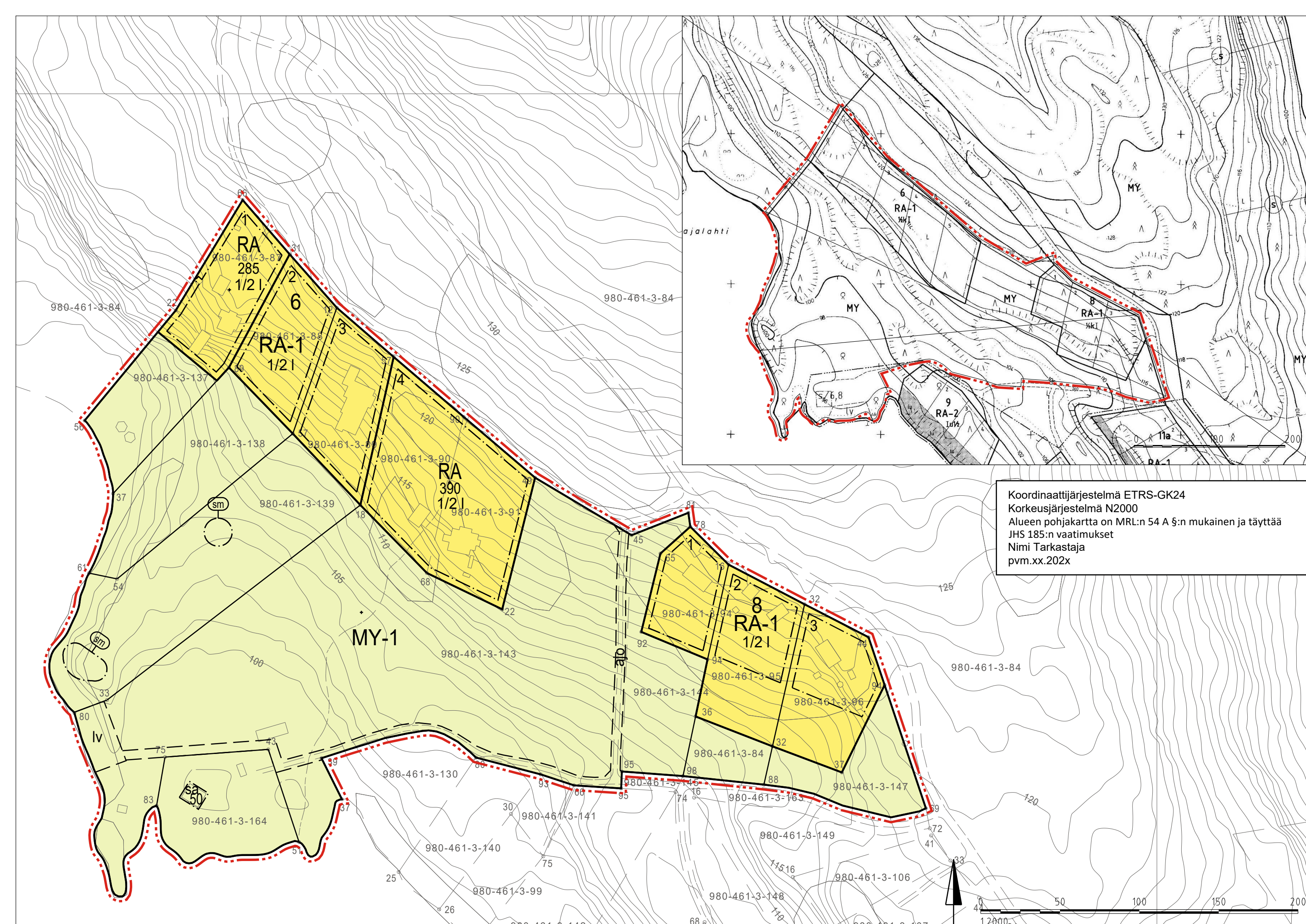
Ohjeellinen pienveneiden säilytykseen varattu alueen osa.

ajo

Ohjeellinen ajoyhteys.

sm

Alueen osa, jolla sijaitsee muinaismuistolailla rauhoitettu kiinteä muinaisjäännös.




YLÖJÄRVI KURU

PAAPPASENNIEMEN RANTA-ASEMAKAAVAN MUUTOS

Ranta-asemakaava koskee kiinteistöjä 980-461-3-87, 980-461-3-88, 980-461-3-89, 980-461-3-90, 980-461-3-91, 980-461-3-94, 980-461-3-95, 980-461-3-96, 980-461-3-137, 980-461-3-138, 980-461-3-139, 980-461-3-143, 980-461-3-144, 980-461-146, 980-461-147 ja 980-461-3-164.

Ranta-asemakaavalla muodostuu korttelit 6 ja 8 sekä maa- ja metsätalousaluetta.

Ymp.ltk 23.6.2021		MRL 62§ xx.xx.-xx.xx.2021	
 YLÖJÄRVI KAAVOITUS	Suunnittelija Ramboll Finland Oy	Päiväys 23.6.2021	
	Piirtäjä Laura Kömi, arkkitehti		
PAAPPASENNIEMEN RANTA-ASEMAKAAVAN MUUTOS		Mittakaava 1:2000	