

**Tampereen Kovakivi Oy**  
Tikkamäen louhimo



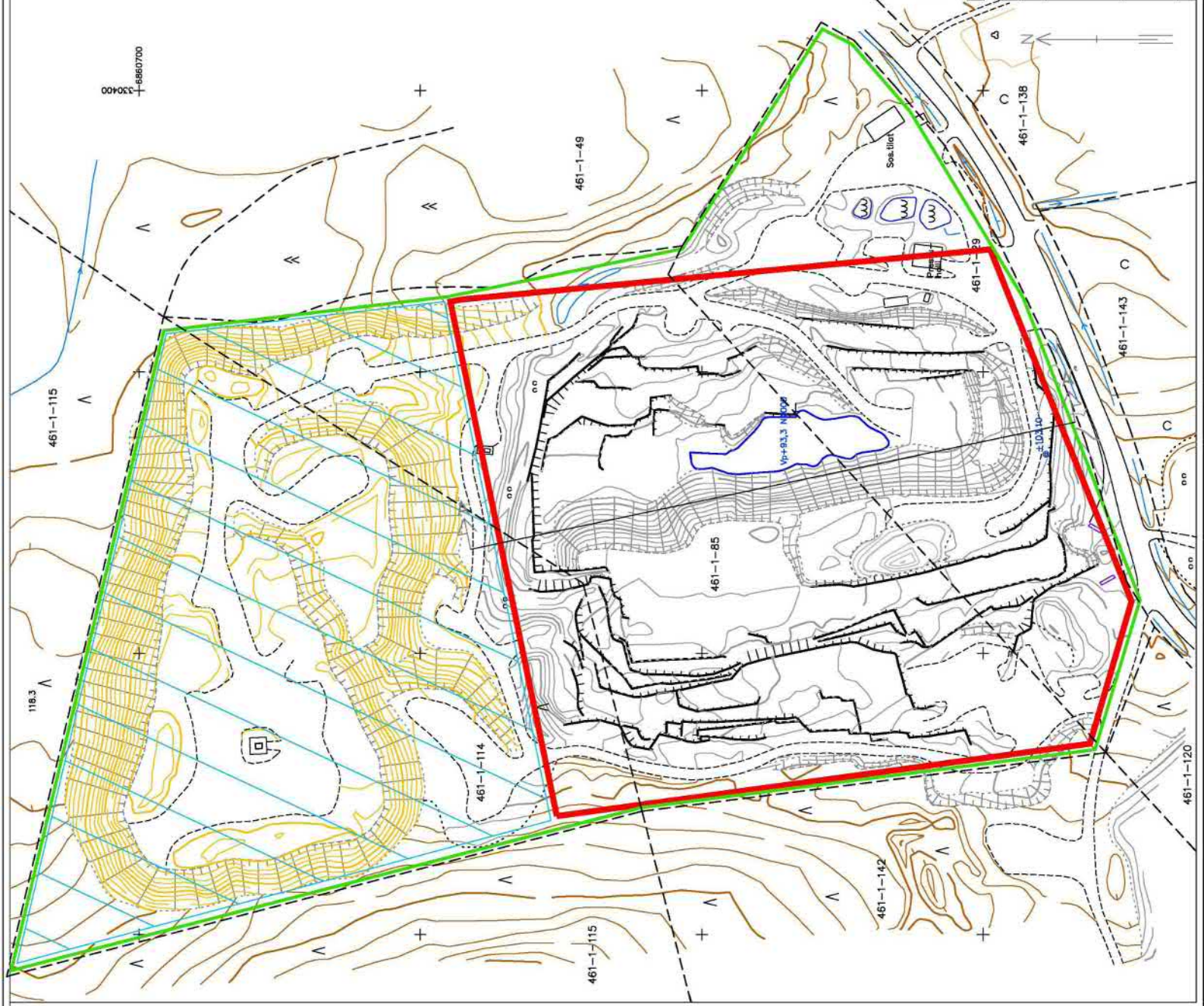
Merkintöjen selitys:

- OTTOALUE
- YMPÄRISTÖLUPA-ALUE
- SYÖKIVÄLUE
- LUONNONILAINEN MAAPINTA, PINNANMUODOT RUSKEILLA KORKEUSKÄYRILLÄ
- AKKASAMMIN OTTAMISTOIMINNAN PIIRISSÄ OLLUT ALUE, PINNANMUODOT HARMAILLA KORKEUSKÄYRILLÄ
- SYÖKIVÄKASA, PINNANMUODOT Keltaisilla KORKEUSKÄYRILLÄ
- KASA, KORKEUSKÄYRÄT KASASSA
- KORKOMERKKI
- MÄNTYPUUMETSÄ
- KUUSIPUUMETSÄ
- LEHTIMETSÄ
- LEHTIMÄKKÖ

Ottamistoimintaa voidaan suorittaa ja varsinainen kaivosteie sijaittaa maa-ainesten louhinta-alueen rajan sisällä. Kaivosteie on pilkkeveistä polkiveistä tavalla, oltiinkaan suurinta anottua ottosyvyyttä.

Kartta on laadittu 23.8.2020 tehtyjen maastonmittauksen, ilmakuuvan ja MML:n laserkeilausaineiston pohjalta. Koordinaattijärjestelmä ETRS-TM35FIN korkeusjärjestelmä N2000. Suunnitelman pohjakartan on laatinut Suunnitkarta Oy.

|                                       |                             |                |  |      |
|---------------------------------------|-----------------------------|----------------|--|------|
| Tunn.                                 | Lukum.                      | Muutos         | Niminen.                               | Pvm. |
| K.oso/Kyli                            | Korttel/Tila                | Tontti/Rek.nro | Vranomaisen onkaintuomarkintöjä varten |      |
| 980-461                               | 461-1-29,461-1-85,461-1-114 |                |  |      |
| Rakennustoimintajärjestelmä           |                             |                | Juokse.no                              |      |
| MAA-AINEISTEN OTTO                    |                             |                | Mittakaava                             |      |
| Tila ja sekkä suunnittelukohteen nimi |                             |                | Pituusalan aläiäs                      |      |
| TAMPEREEN KOVAKIVI OY                 |                             |                | NYKYTILANNE/                           |      |
| TIKKAMÄEN LOUHIMO                     |                             |                | SUUNNITELMAKARTTA                      |      |
| YLÖJÄRVI                              |                             |                | 1:1000                                 |      |
| Pihl. P.K                             |                             |                | Työn ja pirtustuksen nro               |      |
| Suunn. O.Selonen                      |                             |                | Muutos                                 |      |
| Pvm. 3.2.2021                         |                             |                | 2                                      |      |
| Hvk.                                  |                             |                | Tark.                                  |      |



**Tampereen Kovakivi Oy**  
Tikkamäen louhimo



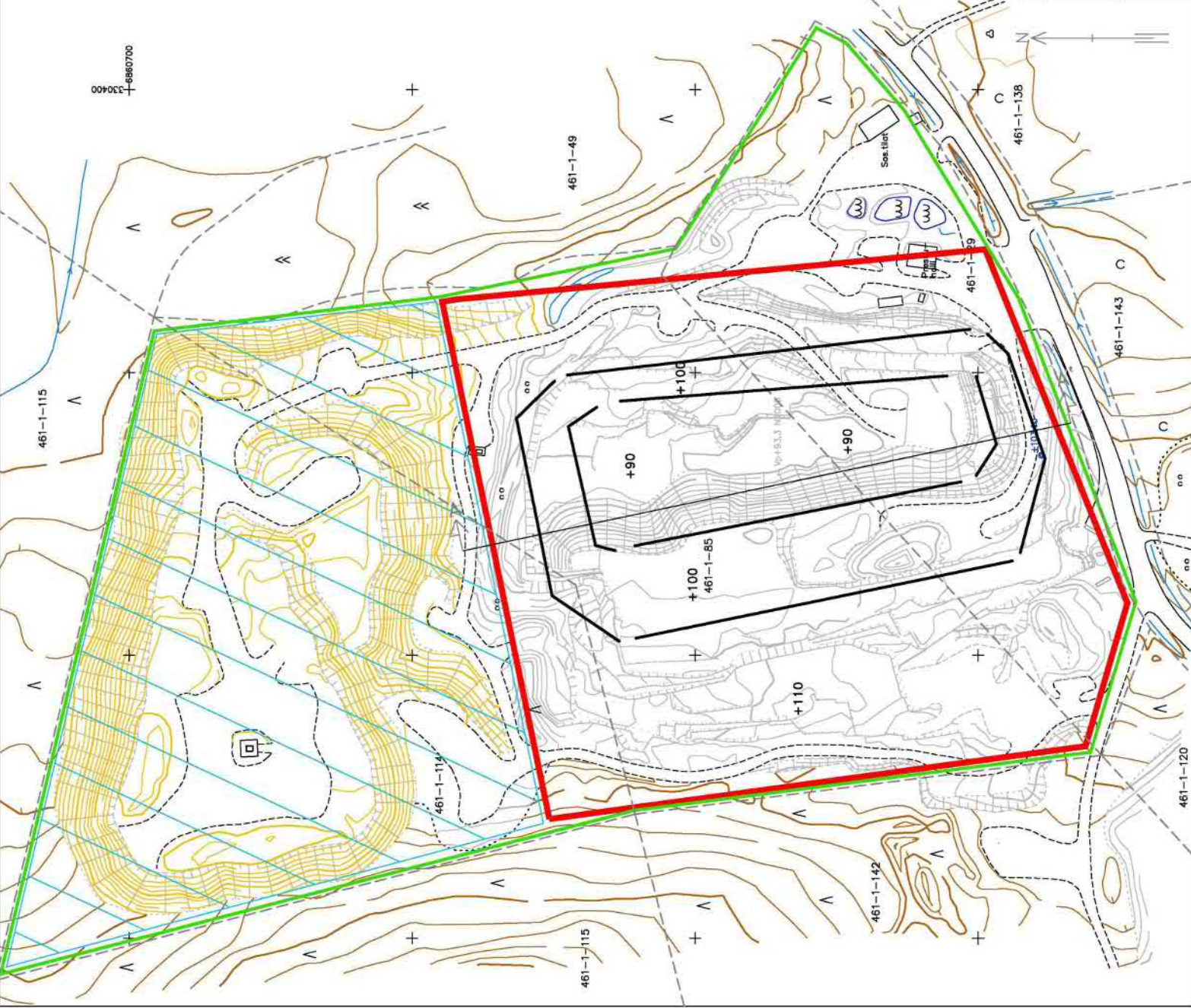
Merkintöjen selitys:

- OTTALUE
- YMPÄRISTÖLUPA-ALUE
- SVIKIVALUE
- LUONNONTILAINEN MAAPINTA, PINNANMUODOT RUSKELLA KORKEUSKÄYRILLÄ
- AKKASEMIN OTTAMISTOMINNAN PIIRISSÄ OLLUT ALUE, PINNANMUODOT HARMAILLA KORKEUSKÄYRILLÄ
- SVIKIVAKASA, PINNANMUODOT Keltaisilla KORKEUSKÄYRILLÄ
- KASA, KORKEUSKÄYRÄT KASASSA
- KORHOMERKKI
- MÄNTYPUUMETSÄ
- KUUSIPUUMETSÄ
- LEHTIMETSÄ
- LEHTITAIMIKKO

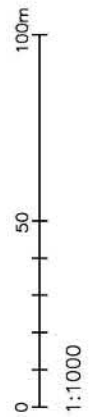
Ottamisainintoa voidaan suorittaa ja varsinainen kaivulue sijoittaa maa-ainesten siltalupa-alueen rajan sisäpuolelta tästä piirroksesta poikkeavalla tavalla, kuitenkin suurinta enintään ottaisyysyhtiä.

Kartta on laadittu 23.6.2020 tehtyjen maastomittauksien, ilmakuvan ja MML:n laserkeulauaineittoa pohjalta. Koordinaattijärjestelmä ETRS-TM35FIN korkeusjärjestelmä N2000 Suunnitelman pohjakortin on laatinut Suuntakortti Oy.

|                                      |        |                             |  |      |
|--------------------------------------|--------|-----------------------------|--|------|
| Tunn.                                | Lukum. | Muutos                      | Nimim.                                 | Pvm. |
|                                      |        |                             |  |      |
| Kortti/tila                          |        | Tontti/Rek.nro              | Vraonomaan arkitointimerkintöjä varten |      |
| K.oso/Kylä                           |        | 461-1-29,461-1-85,461-1-114 |  |      |
| Rek.nro                              |        | 980-461                     |  |      |
| Rakennuslupajärjestelmä              |        | MAA-AINEISTEN OTTO          | Julkais.nro                            |      |
| Tilaaja sekä suunnittelusehteen nimi |        | TAMPEREEN KOVAKIVI OY       | Mittakaava                             |      |
| Tikkamäen louhimo                    |        | TIKANNE 5 v.                |  |      |
| Ylöjärvi                             |        |                             | 1:1000                                 |      |
| Pihit. P.K                           |        | Työn ja pihitustöiden nro   | Muutos                                 |      |
| Suunn. O.Selonen                     |        |                             | 3                                      |      |
| Pvm. 3.2.2021                        |        |                             |  |      |
| Tyy.                                 |        |                             |  |      |



**Tampereen Kovakivi Oy**  
Tikkamäen louhimo



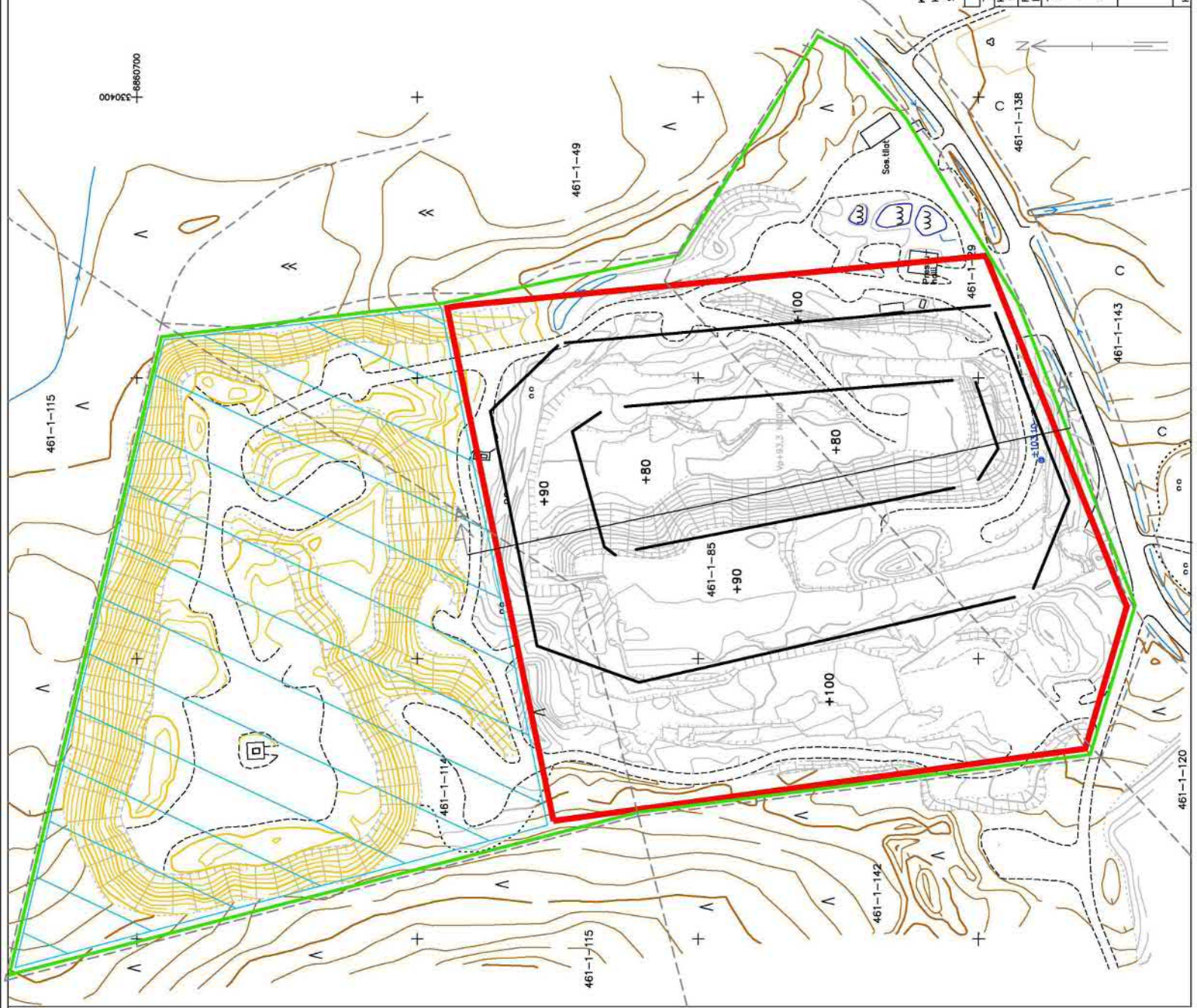
Merkintöjen selitys:

- OTTOALUE
- YMPÄRISTÖLUPA-ALUE
- SVUKYVÄLUE
- LUONNONTILAINEN MAAPINTA, PINNANMUODOT RUSKELLA KORKEUSKÄYRILLÄ
- AKKUSEMIN OTTAMISEN AIKAINEN PIIRISSÄ OLLUT ALUE, PINNANMUODOT HARMAILLA KORKEUSKÄYRILLÄ
- SVUKYVÄSÄ, PINNANMUODOT Keltaisilla KORKEUSKÄYRILLÄ
- KASA, KORKEUSKÄYRÄT KASASSA
- KORKOMERKKI
- MÄNTYPUUMETSÄ
- KUUSIPUUMETSÄ
- LEHTIMETSÄ
- LEHTIMÄIKKÖ

Ottamistoimintaa voidaan suorittaa ja varsinainen kaivovälie sijaitsee maan-ainesten ottoalupa-alueen rajan sisäpuolella tästä suunnitelmasta poikkeamalla tavalla, aihittamatta kullenkään suurinta annettua ottoosyytyttä.

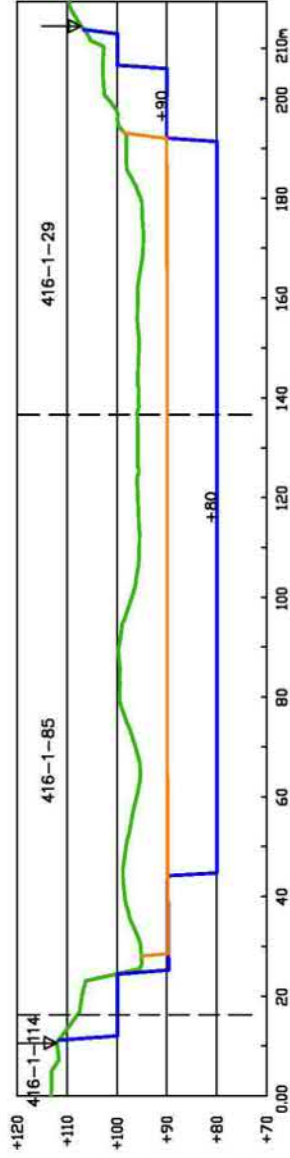
Kartta on laadittu 23.8.2020 tehtyjen maastonmittauksen, ilmakehän ja MML:n laserkeilausaineistoa pohjalta. Koordinaattijärjestelmä ETRS-TM35FN korkeusjärjestelmä N2000. Suunnitelman pohjakartan on laatinut Suuntakortti Oy.

|                                    |                             |  |       |      |
|------------------------------------|-----------------------------|--|-------|------|
| Tunnus                             | Lukum.                      | Muutos                                 | Nim.  | Pvm. |
| Kortti/tila                        | Tontti/Rek.nro              | Vironmaisen orkistontinmerkitöj varten |       |      |
| K.oso/Kylä                         | 461-1-29,461-1-85,461-1-114 |  |       |      |
| Rekennusluomenpöytä                | 461-1-138                   | Juoks.nro                              |       |      |
| MAA-AINEISTEN OTTO                 |                             | Mittakaava                             |       |      |
| Tiipa sekä suunnittelukohteen nimi |                             | TILANNE 10 v.                          |       |      |
| <b>TAMPEREEN KOVAKIVI OY</b>       |                             | 1:1000                                 |       |      |
| <b>TIKKAMÄEN LOUHIMO</b>           |                             | Muutos                                 |       |      |
| <b>YLÖJÄRVI</b>                    |                             | 4                                      |       |      |
| Hyv.                               | Perit. P.K                  | Työn ja pinnatukseen nro               |       |      |
|                                    | Suunn. O.Salonen            |  |       |      |
|                                    | Pvm. 3.2.2021               |  |       |      |
|                                    |                             |  | Tark. |      |



Ottamistoimintaa voidaan suorittaa ja varsinaisen kalvualue sijoittaa maa-ainesten ottolupa rajan sisäpuolella tästä piirroksesta poikkeavalla tavalla, alittamatta kuitenkaan suurinta annottua ottosyvyyttä.

A-A'



— NYKYINEN MAANPINTA

— 5—tilanne

— 10—tilanne

↓ OTTOALUEEN RAJA

▽ +80 SUUNNITELTU OTTAMISTASO

|   |                               |                |   |      |
|---|-------------------------------|----------------|---|------|
| Tunn.                                   | Lukum.                        | Muutos         | Nimim.                                  | Pvm. |
| K.osa/Kyö                               | Korttel/Tila                  | Tontti/Rek.nro | Viranomaisen arkistointimerkintä varten |      |
| 980-461                                 | 461-1-29, 461-1-85, 461-1-114 |                |   |      |
| Rakennustoimenpide<br>MAA-AINESTEN OTTO |                               |                |   |      |
| Tilaaja sekä suunnittelukohteen nimi    |                               |                |   |      |
| TAMPEREEN KOVAKIVI OY                   |                               |                |   |      |
| TIKKAMÄEN LOUHIMO                       |                               |                |   |      |
| YLÖJÄRVI                                |                               |                |   |      |
| Piirustuksen sisältö                    |                               |                | Mittakaava                              |      |
| LEIKKAUS A-A'                           |                               |                | 1:1000/1:1000                           |      |
| Työn ja piirustuksen nro                |                               |                | Muutos                                  |      |
| 5,                                      |                               |                |   |      |
| Piirt.                                  |                               |                | P.k                                     |      |
| Suunn.                                  |                               |                | O.S                                     |      |
| Pvm.                                    |                               |                | 3.2.2021                                |      |
| Hyv. O.S                                |                               |                | Tark.                                   |      |