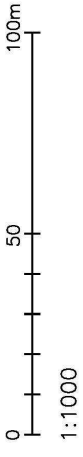




**Tampereen Kovakivi Oy**  
Parkkuun louhimo



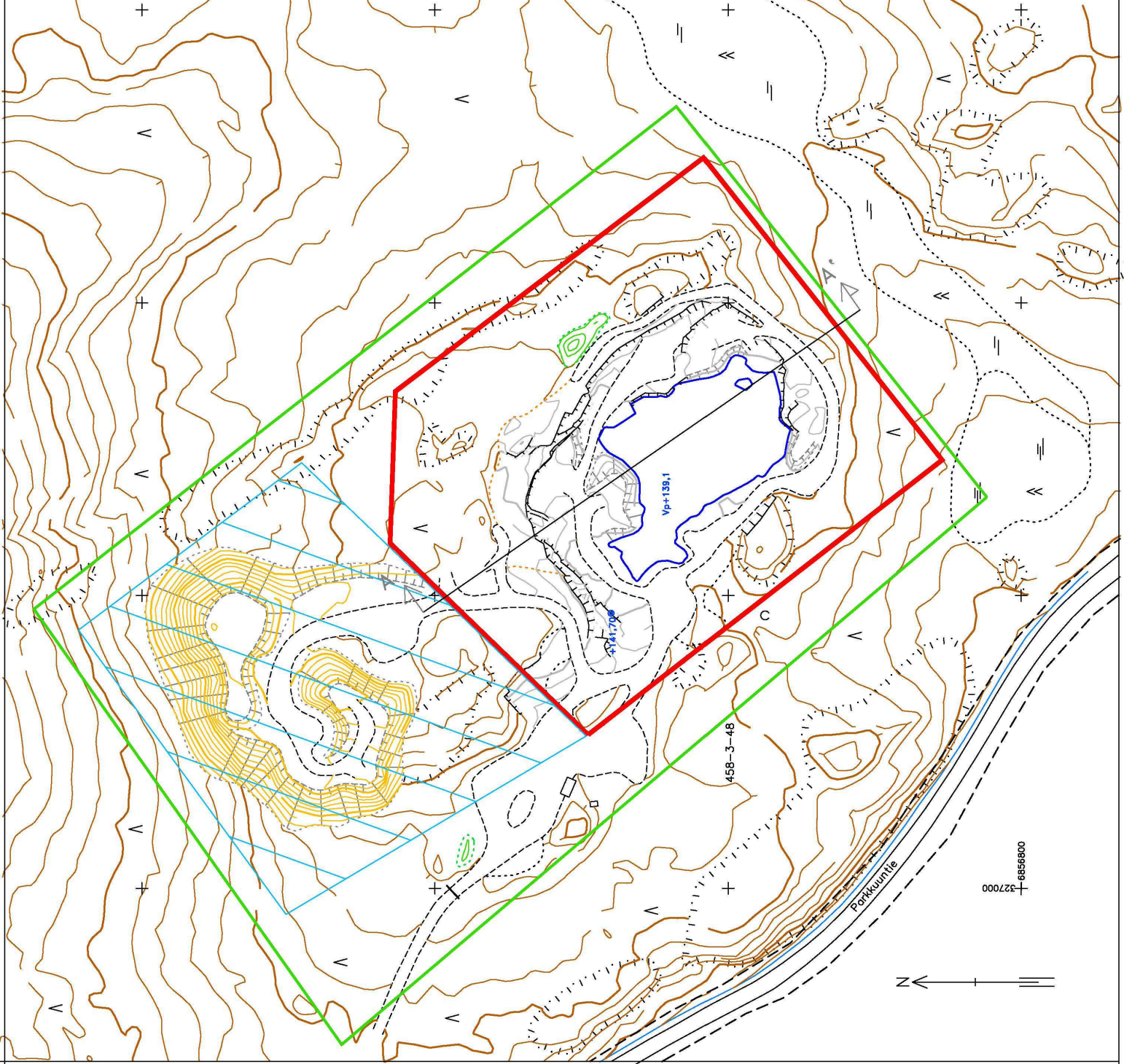
**Merkintöjen selitys:**

- OTTOALUE
- YMPÄRISTÖLUPA-ALUE
- SIVUKIVIALUE
- LUONNONTILAINEN MAANPINTA, PINNANMUODOT RUSKELLA KORKEUSKÄYRILLÄ
- AIKAISEMMIN OTTAMISTOIMINNAN PIIRISSÄ OLLUT ALUE, PINNANMUODOT HARMAILLA KORKEUSKÄYRILLÄ
- SIVUKIVIKASA, PINNANMUODOT Keltaisilla KORKEUSKÄYRILLÄ
- PINTAMAAKASA
- KORKOMERKKI
- MÄNTYPUUMETSÄ
- KUUSIPUUMETSÄ
- LEHTIMETSÄ
- SUO
- ALUE, JOLTA PINTAMAAT ON POISTETTU

Ottamistoimintaa voidaan suorittaa ja varsinainen kaivualue sijoittaa maa-ainesten ottolupa-alueen rajan sisäpuolella tästä piirroksesta poikkeavalla tavalla, allittamalla kuitenkin suurinta enintään otossyvyyttä.

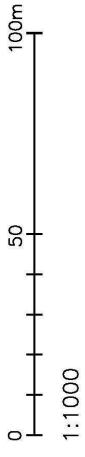
Kartta on laadittu 23.6.2020 tehtyjen maastomittauksen, ilmakuvien ja MML:n laserkartoitustietoa pohjalla.  
Koordinaattijärjestelmä ETRS-TM35FIN korkeusjärjestelmä N2000  
Suunnitelman pohjakartan on laatinut Suuntakartta Oy.

Tunn.	Lukum.	Muutos	Nimi	
K.osa/Ky/8	Korttel/Tila	Tontti/Rak.no	Viranomaisen arkitointimerkintä	Pvm.
980-458	458-3-48	458-3-48	Piirustuksen arkitointimerkintä	
Rakennusohjelman nimi	Piiirustaja			
MAA-AINESTEN OTTO	Piiirustuksen tiedot			
TAMPEREEN KOVAKIVI OY	NYKYTILANNE/			
PARKKUUN LOUHIMO	SUUNNITELMAKARTTA			
YLÖJÄRVI	Piiritt. P.K	Työn ja piirustuksen nro	1:1000	Muutos
	Suunn. O.Salonen			
	Pvm. 3.2.2021	2		
Hvw.	Tark.			





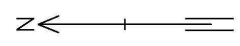
**Tampereen Kovakivi Oy**  
Parkkuun louhimo



Merkintöjen selitys:

- OTTOALUE
- YMPÄRISTÖLUPA-ALUE
- SIVUKIVIALUE
- LUONNONTILAINEN MAANPINTA, PINNANMUODOT RUSKELLA KORKEUSKÄYRILLÄ
- AIKAISEMMIN OTTAMISTOIMINNAN PIIRISSÄ OLLUT ALUE, PINNANMUODOT HARMAILLA KORKEUSKÄYRILLÄ
- SIVUKIVIKASA, PINNANMUODOT Keltaisilla KORKEUSKÄYRILLÄ
- PINTAMAAKASA
- KORKOMERKKI
- MÄNTYPUUMETSÄ
- KUUSIPUUMETSÄ
- LEHTIMETSÄ
- SUO
- ALUE, JOLTA PINTAMAAT ON POISTETTU

Ottamistoimintaa voidaan suorittaa ja varsinainen kaivualue sijoittaa maa-ainesten ottolupa-alueen rajan sisäpuolella tästä pilirroksesta poikkeavalla tavalla, aihittamatta kuitenkaan suurinta anottua otossyvyyttä.



Kartta on laadittu 23.6.2020 tehtyjen maastomittauksen, ilmakuvien ja MML:n laserkautausaineistoa pohjalla.  
Koordinaattijärjestelmä ETRS-TM35FIN korkeusjärjestelmä N2000  
Suunnitelman pohjakartan on laatinut Suuntakartta Oy.

Tunn.	Lukum.	Muutos	Nimim.	
K.osa/Kv/8	Karttel/Tila	Tontti/Rek.nro	Viranomaisen arkitointimerkintä/varten	Pvm.
980-458	458-3-48	458-3-48		
Rakennustoimenpide	Pihusteluaj			
MAA-AINEISTEN OTTO	Pihustuksen siediä			
Tilaaja sekä suunnittelukohteen nimi	TILANNE 5v.			
TAMPEREEN KOVAKIVI OY	1:1000			
PARKKUUN LOUHIMO	Muutos			
YLÖJÄRVI	Piirt. P.K	Työn ja pihustuksen nro		
	Suunn. O.Selonen	3		
	Pvm. 3.2.2021			
Hyv.	Tark.			

6856800  
+227000

Parkkuun tie

458-3-48

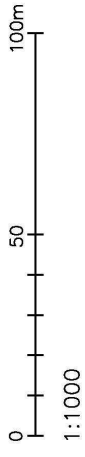
+130

+140

+141,700



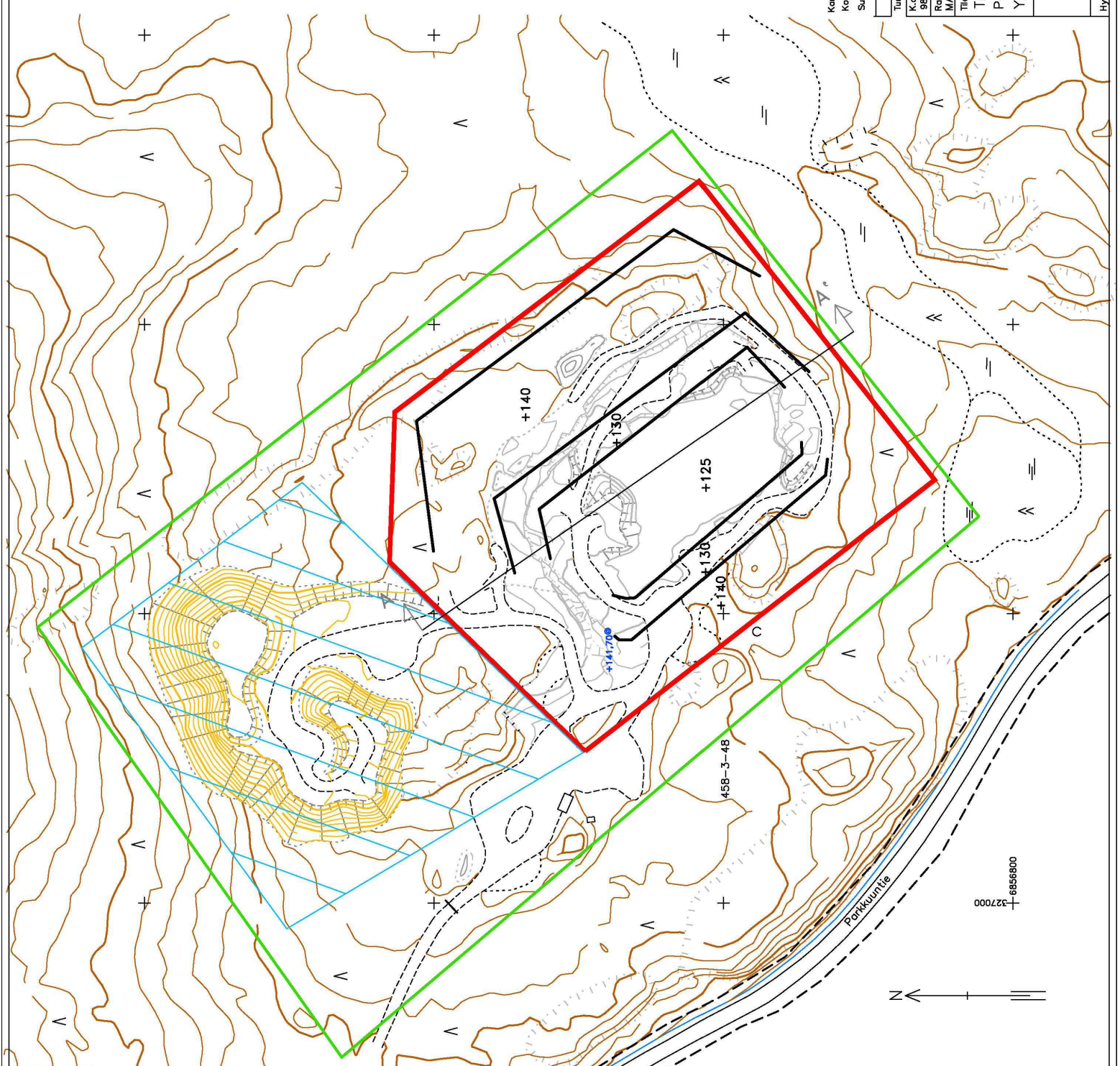
**Tampereen Kovakivi Oy**  
Parkkuun louhimo



Merkintöjen selitys:

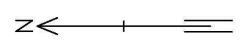
- OTTOALUE
- YMPÄRISTÖLUPA-ALUE
- SUOKIVALUE
- LUONNONTILAINEN MAANPINTA, PINNANMUODOT RUSKELLA KORKEUSKÄYRILLÄ
- AIKAIMMIN OTTAMISTOIMINNAN PIIRISSÄ OLLUT ALUE, PINNANMUODOT HARMAILLA KORKEUSKÄYRILLÄ
- SUOKIVIKASA, PINNANMUODOT Keltaisilla KORKEUSKÄYRILLÄ
- PINTAMAAKASA
- KORKOMERKKI
- MÄNTYPUUMETSÄ
- KUUSIPUUMETSÄ
- LEHTIMETSÄ
- SUO
- ALUE, JOLTA PINTAMAAT ON POISTETTU

Ottamistoimintaa voidaan suorittaa ja varsinainen kaivualue sijoittaa maa-ainesten ottolupa-alueen rajan sisäpuolella tästä piirroksesta polkkeavalla tavalla, aiittamalla kuitenkin suurinta anottua otossyvyyttä.



Kartta on laadittu 23.6.2020 tehtyjen maastomittauksen, ilmakuvien ja MML:n laserkausainelistaa pohjalta.  
Koordinaattijärjestelmä ETRS-TM35FIN korkeusjärjestelmä N2000  
Suunnitelman pohjakartan on laatinut Suuntakartta Oy.

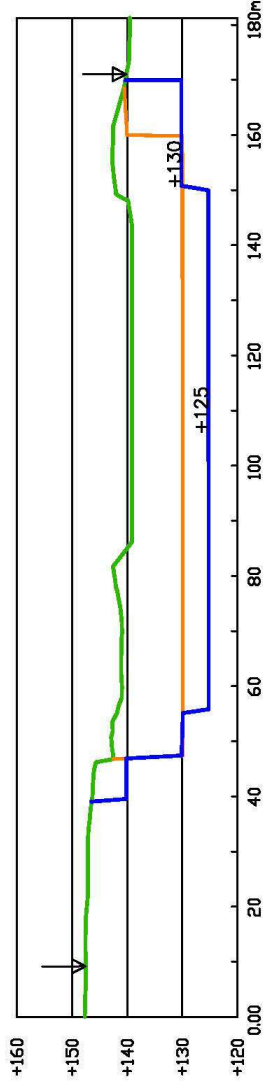
Tunn.	Lukum.	Muutos	Nimim.	Pvm.
K.osa/Kylä	Korttel/Tila	Tontti/Rak.nro	Vironomaisen arkitointimerkintäji varten	
980-458	458-3-48	458-3-48		
Rakennusluvanpää	Pirustelaji			
Tilaaja ja suunnittelukohteen nimi	Pirustuksen sisältö			
MAA-AINEISTEN OTTO	TILANNE 10v.			
TAMPEREEN KOVAKIVI OY	1:1000			
PARKKUUN LOUHIMO	Työn ja piirustuksen nro			
YLÖJÄRVI	Piirt. P.K	Muutos		
	Suunn. O.Selonen	4		
	Pvm. 3.2.2021			
Hyv.	Tark.			



6656800  
+227000

Ottamistointia voidaan suorittaa ja varsinainen kaivualue sijoittaa maa-ainesten ottoalupa rajan sisäpuolella tästä pilruksesta polkkeavalla tavalla, alittamatta kuitenkaan suurinta anottua ottoosyytyä.

A-A'



— NYKYINEN MAANPINTA

— 5–tilanne

— 10–tilanne

↓ ↓ OTTOALUEEN RAJA

▽ +125 SUUNNITELTU OTTAMISTASO

Tunn.	Lukum.	Muutos	Nimim.	Pvm.
K.osa/Kydt 980-458	Korttel/Tila 458-3-48	Tontti/Rek.nro 458-3-48	Viranomaisen arkistointimerkintäjä varten	
Rakennustoimenpide MAA-AINESTEN OTTO	Pirustuslaji		Juoks.nro	
Tilaaja sekä suunnittelukohteen nimi TAMPEREEN KOVAKIVI OY PARKKUUN LOUHIMO YLÖJÄRVI	Pirustuksen sisädit LEIKKAUS A-A'		Mittakaava 1:1000/1:1000	
	Piirt.	P.K	Työn ja piirustuksen nro	
	Suunn.	O.S	5.	
	Pvm.	3.2.2021		
Hyv. O.S	Tark.		Muutos	