

BETONI:
 ANTURA Ro03, R1, C30/37-2, P20, Cnom=50/100mm
 JALKA Ro20, R1, C30/37-3, P30, Cnom=45
 KANSI Ro20, R1, C30/37-3, P30, Cnom=45
 REUNAPALKKI Ro22, R1, C35/45-3, P50, Cnom=45
 SIIRTYMÄLAATA Ro23, R1, C30/37-3, P50, Cnom=yp40/ap50

BETONITERÄS: A500HW

BETONIPINTOJEN LAATULUOKAT (BY 40 MUKAISESTI),
 PAIKALLA VALETUT PINNAT:
 AA REUNAPALKIN YLÄPINTA JA ERISTETTÄVÄT PINNAT (PHI)
 A NÄKYVIIN JÄÄVÄT PINNAT JA PERUSLAATAN YLÄPINTA (MUO JA MUK)
 C NÄKYMÄTTÖMIIN JÄÄVÄT PINNAT (MUO JA MUK)
 C PERUSTUKSET, MUOTITIA VASTEN VALETUT PINNAT

KEHÄJALOKOJEN JA SIIPIMUUREIN MAANVASTAISIN PINTOIHIN KAKSINKERTAINEN KUMBITUMISIVELY. REUNAPALKIN SIVU JA YLÄPINNAT IMPREGNOIDAAN.

RAKENNUSTYÖSSÄ ON NOUDATETTAVA INFRÄRYL:N VAATIMUKSIA, SILLASTA EI OLE LAADITTU SILTAKOHTAISIA LAATUVAATIMUKSIA.

NÄKYVIIN JÄÄVÄT SUORAT JA TERÄVÄT KULMAT VIHSTETÄÄN 20 X 20 RIMALLA.

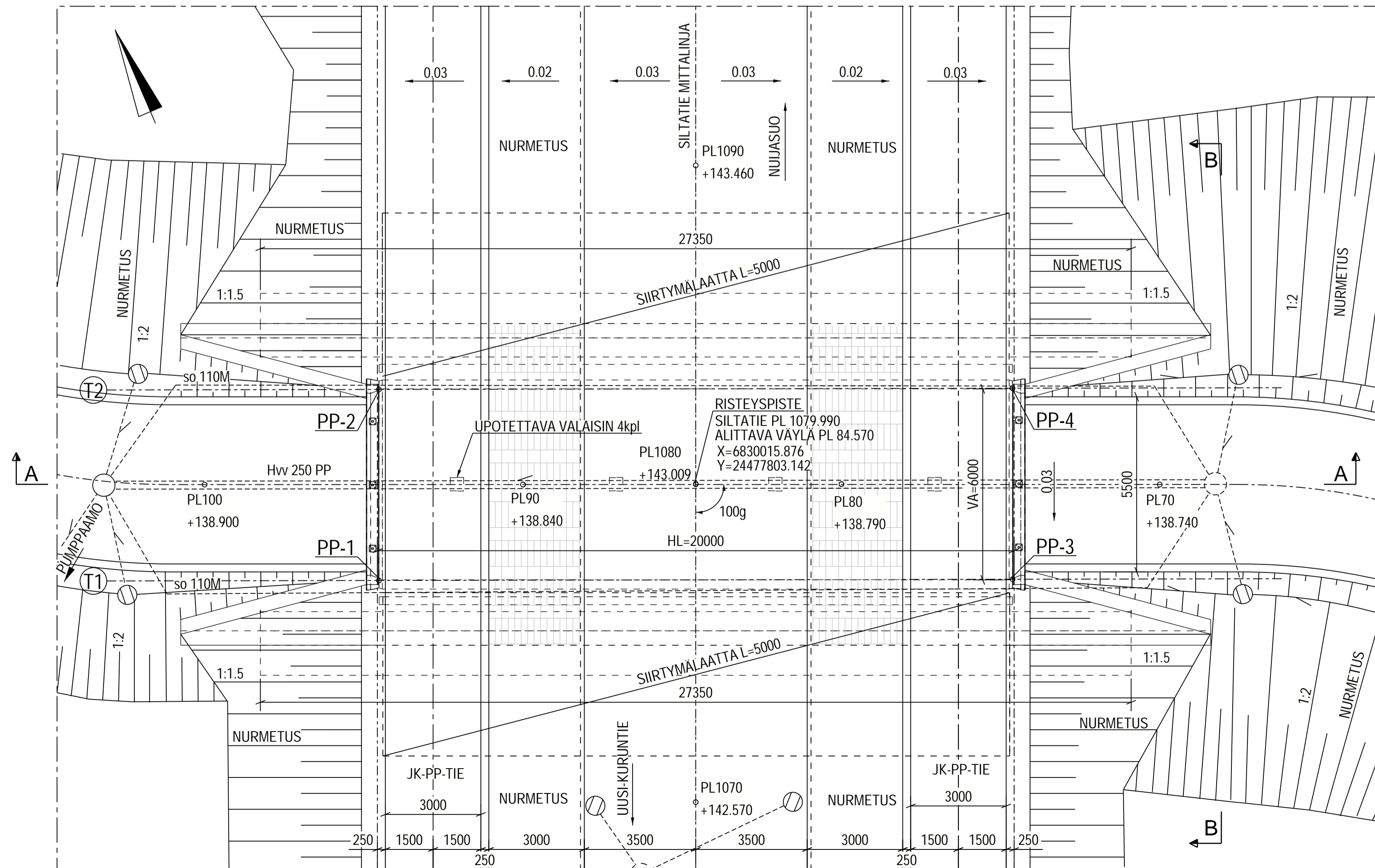
SILTAPAIKAN VIIMEISTELY KATUSUUNNITELMAN MUKAAN.

KOORDINAATTIJÄRJESTELMÄ: GK24

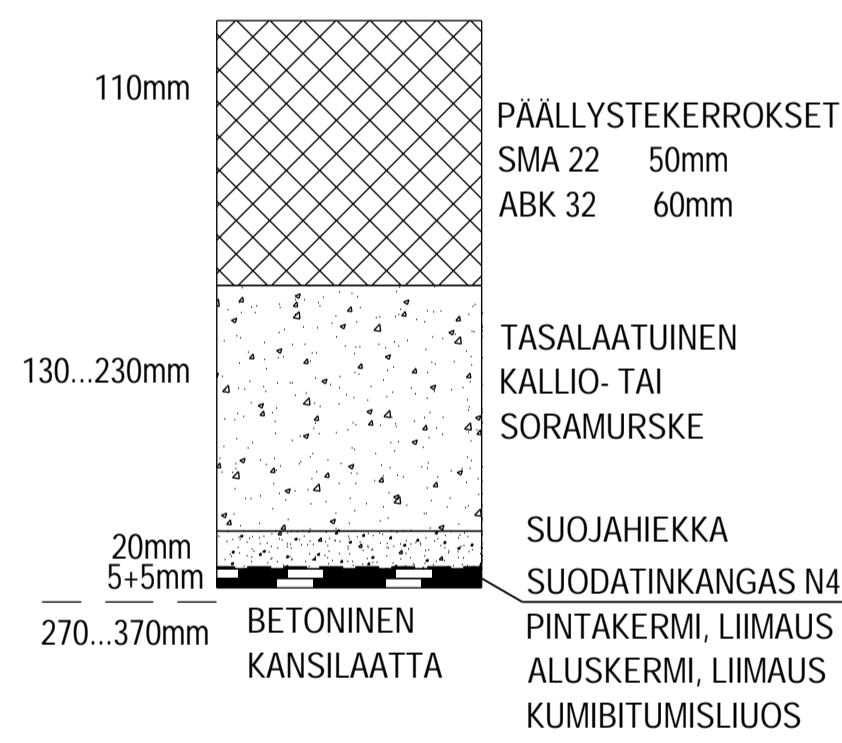
KORKEUSJÄRJESTELMÄ: N2000

VALAISTUS ERILLISEN SUUNNITELMAN MUKAAN

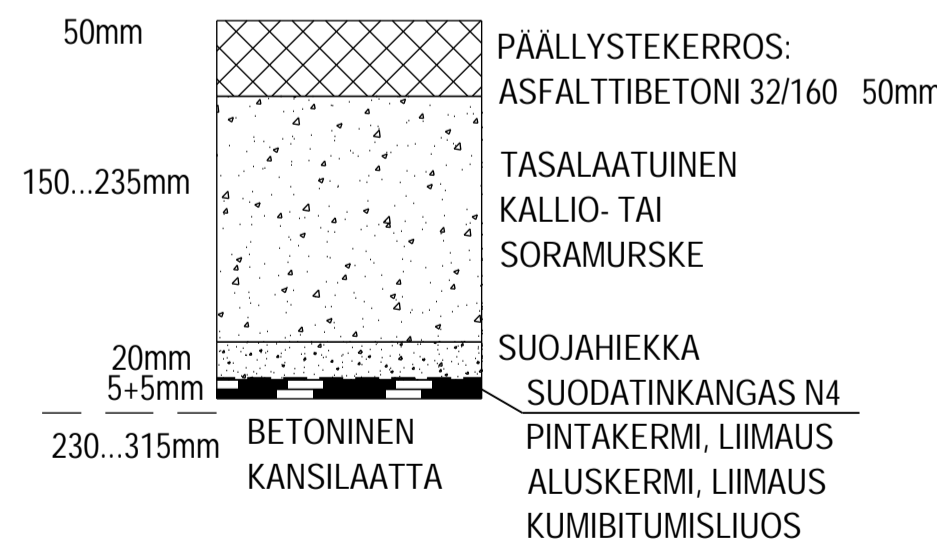
TASOPIIRUSTUS 1:100



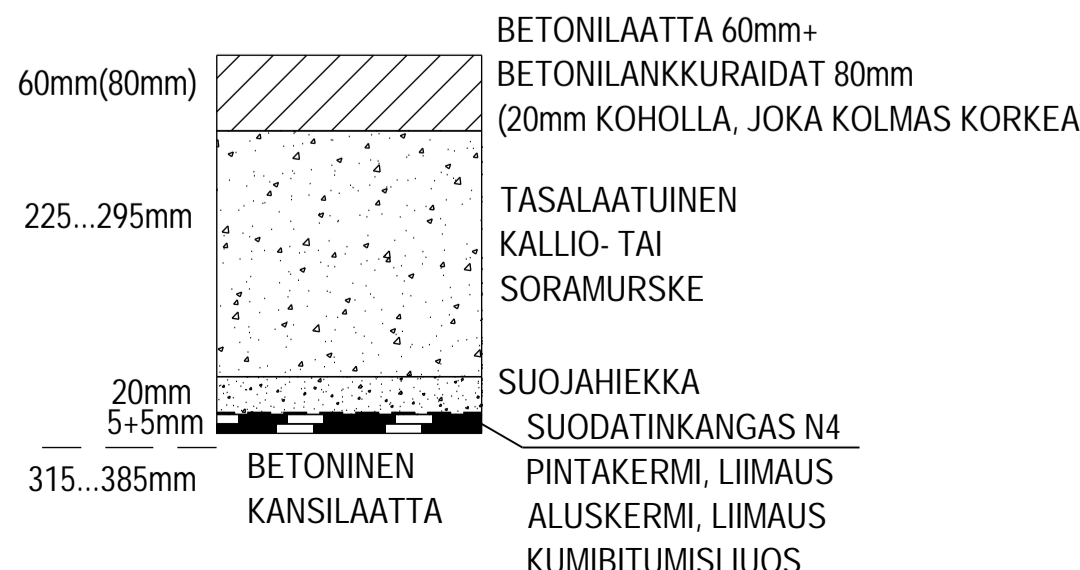
PINTARAKENNE:



PINTARAKENNE JK+PP-TIE:



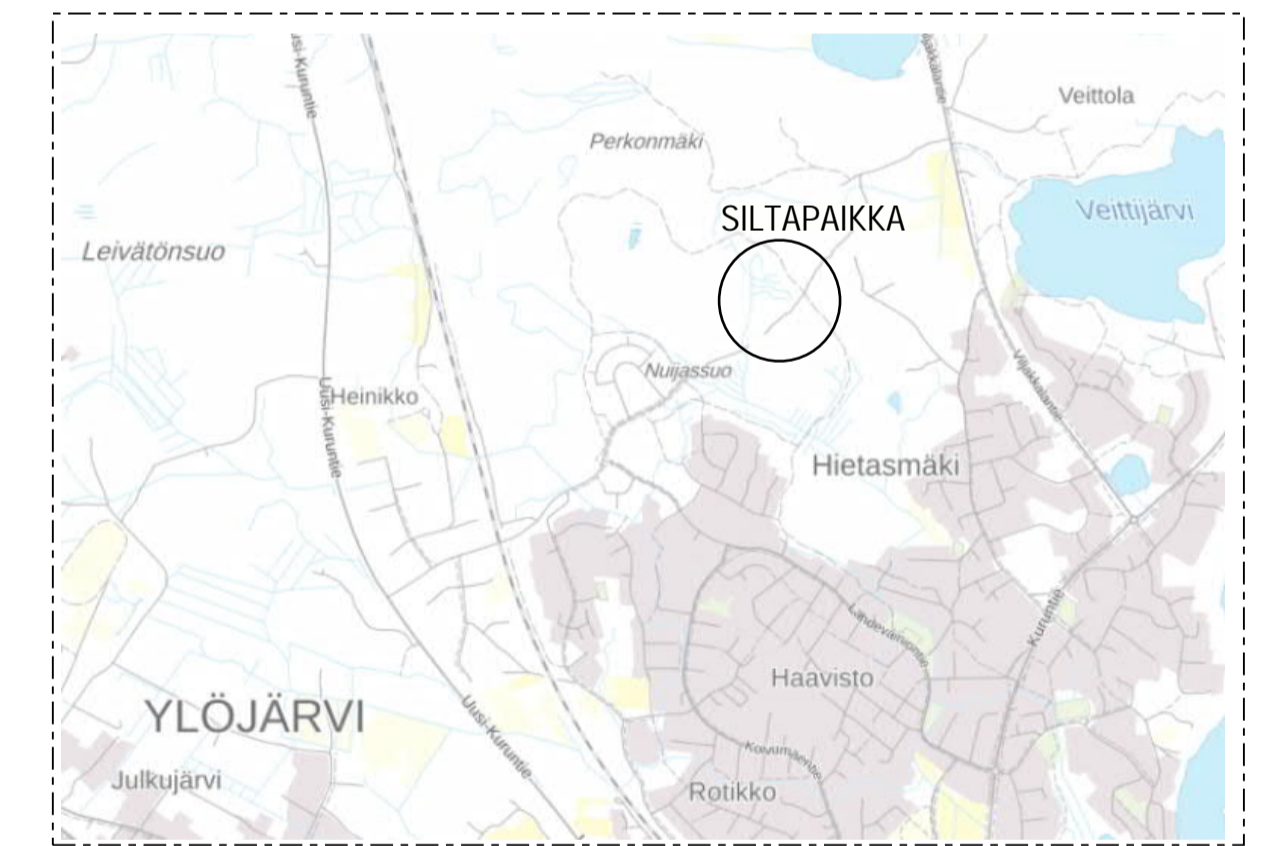
PINTARAKENNE VÄLIKAISTA:



PIIRUSTUSLUETTELO	
	YLEISPIIRUSTUS
	KEHÄN MITTAPIIRUSTUS
	KEHÄN RAUDOITUSPIIRUSTUS 1
	KEHÄN RAUDOITUSPIIRUSTUS 2
	TYÖSELOSTUS
TYYPPIPIIRUSTUKSET	
R15/DK H2-1...22	H2 SILLANKAIDE, 2-PUTKIOHDE HARVA KAIDE, KORKEA SUOJAJVERKKO
R15/DL TIE-2	SIIRTYMÄLAATTA 5,0 m
R15/DV 4	KAAPELIPUTKET SILLAN PÄÄDYSSÄ
TY 11/581	UPOTETTAVA VALAISIN, TERÄSBETONISILTOJEN VALAISTUS
R15/DS TIE-2	PINTAVESIEN VIEMÄRÖINTI, BETONIKAIVO
R15/DM 4-1	SILLAN VUOSILAATTA
R15/DM 4-13	SILLAN VUOSILAATTA, SIAJINTISUOSITUKSET

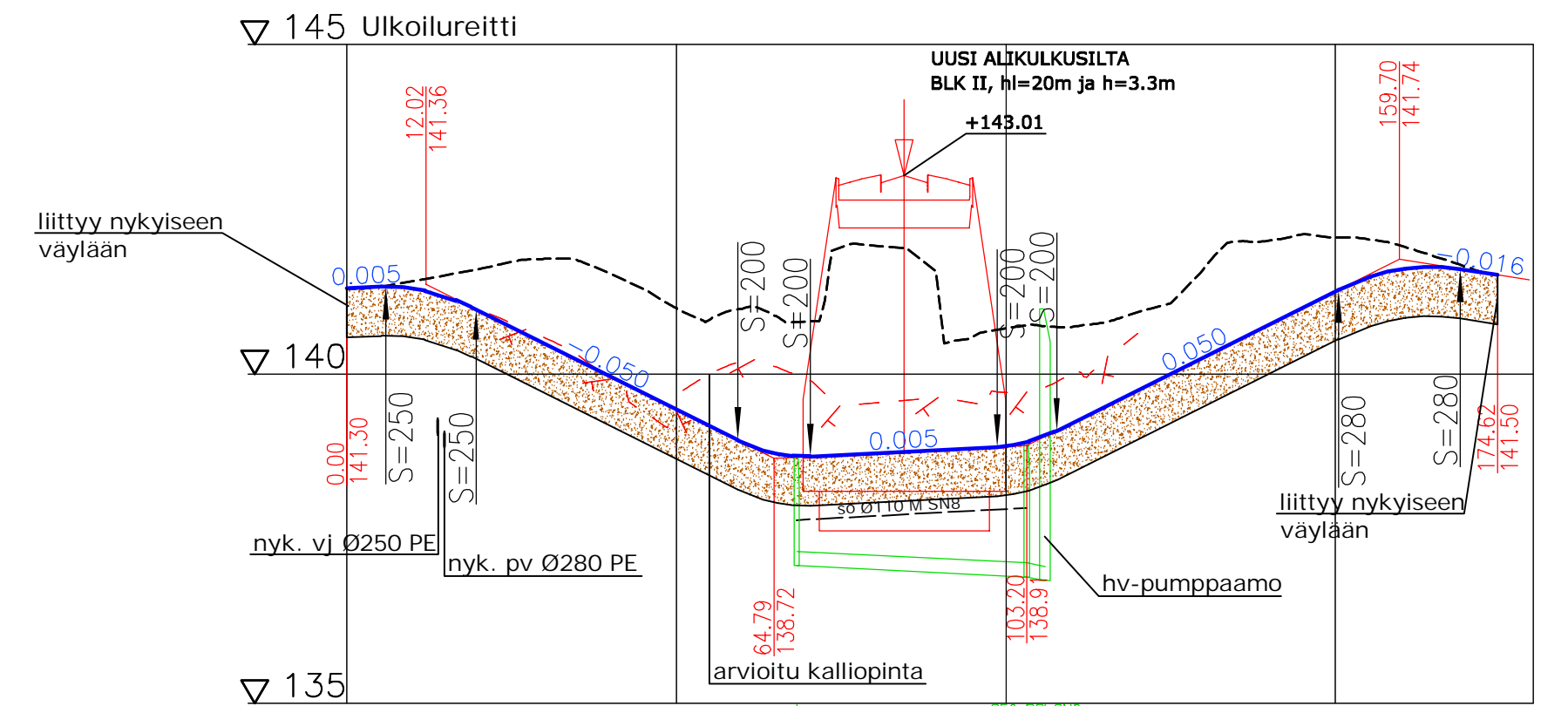
PÄÄPISTEET		
PISTE	X	Y
PP-1	6830017.036	24477792.809
PP-2	6830022.547	24477795.180
PP-3	6830009.205	24477811.104
PP-4	6830014.716	24477813.475

SILTAPAIKAN KARTTA 1:10000



HANKE	SILTATIEEN ULKOILUREITIN SIIRTO JA 2. ALIKULKUKÄYTÄVÄN RAKENTAMINEN		
SILLAN NIMI JA KUNTA	SILTATIEEN ALIKULKUKÄYTÄVÄ 2, Ylöjärvi		
TYYPPI	Teräsbetoninen laattakehäsilta (Blk II)		
	YLEISPIIRUSTUS		
MA VA	6,0 m	HL	20,0 m
KUORMA	LM1,LM3	VINKOUS	0 g/m
RAMBOLL		YLÖJÄRVI	
Sillansuunnittelu, Ramboll			
PIIRIT	27.08.2021	NPOR	
SUUNNI	27.08.2021	Joni Nieminen	Ylöjärven kaupunki
TARK.	27.08.2021	Mikko Hyrynen	SLV/Hari Koskinen
Geotekninen suunnittelu		HVV	27.08.2021
TARK.	27.08.2021	Hannele Kulmala	Mikko Harjula
MITAT:			
1:50	1:100		
			AKK2 a-1

S:\SILTA\SILTA_2021\1510062809_SILTATIEN_2_AKK_YLÖJÄRVINKATU_JA_INFRA\JKPP_JA_HV-SUUNNITELMA.DWG
Tulostettu: 07.09.2021



Hulevesiviemäri, sisäpohjan korkeus
Putken mitat ja laatu
Paalu, kaivoväli ja kaltevuus

137.09	250 PP SN8	135.91
68.3	34.91/0.005	103.2 105.9 7.76/0.007

Putkien perustaminen
Putkikaivannon luiskakaltevuus

asennusalusta 150 m ²
5:1

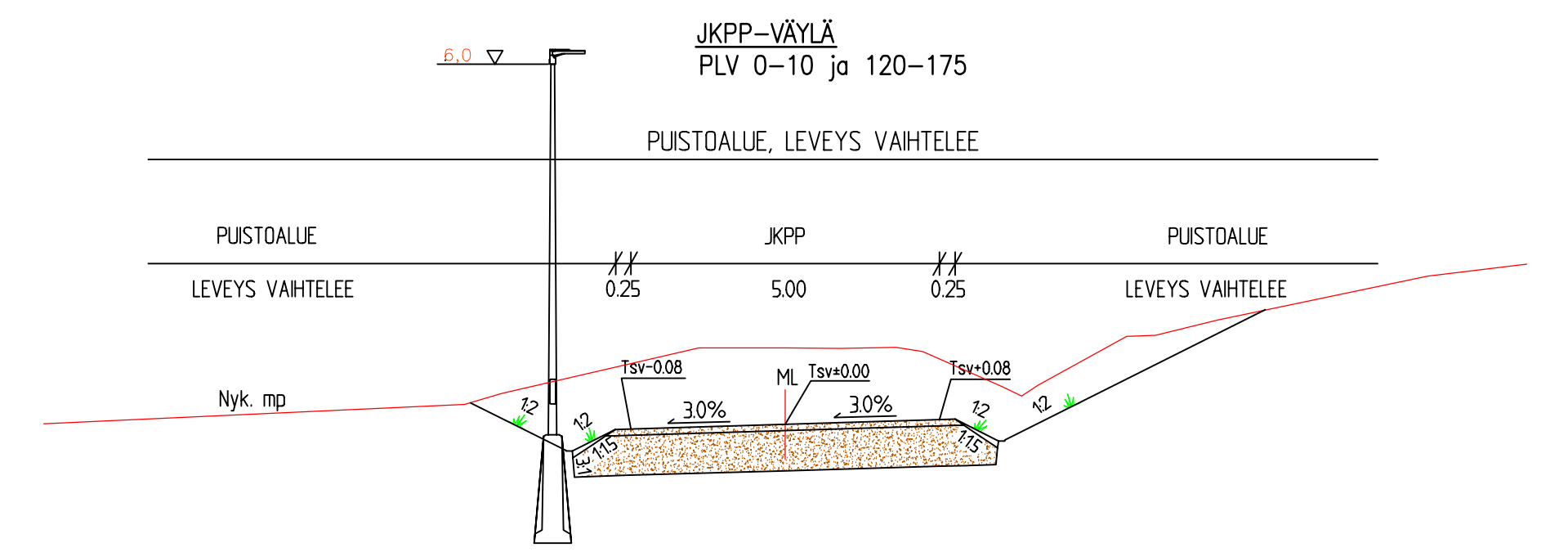
Tasausviivan korkeus

0.00	141.30	141.30	141.30	140.96	140.46	139.96	139.46	138.96	138.74	138.79	138.84	138.90	139.25	139.75	140.25	140.75	141.25	141.59	141.57	141.50
------	--------	--------	--------	--------	--------	--------	--------	--------	--------	--------	--------	--------	--------	--------	--------	--------	--------	--------	--------	--------

Maanpinnan korkeus

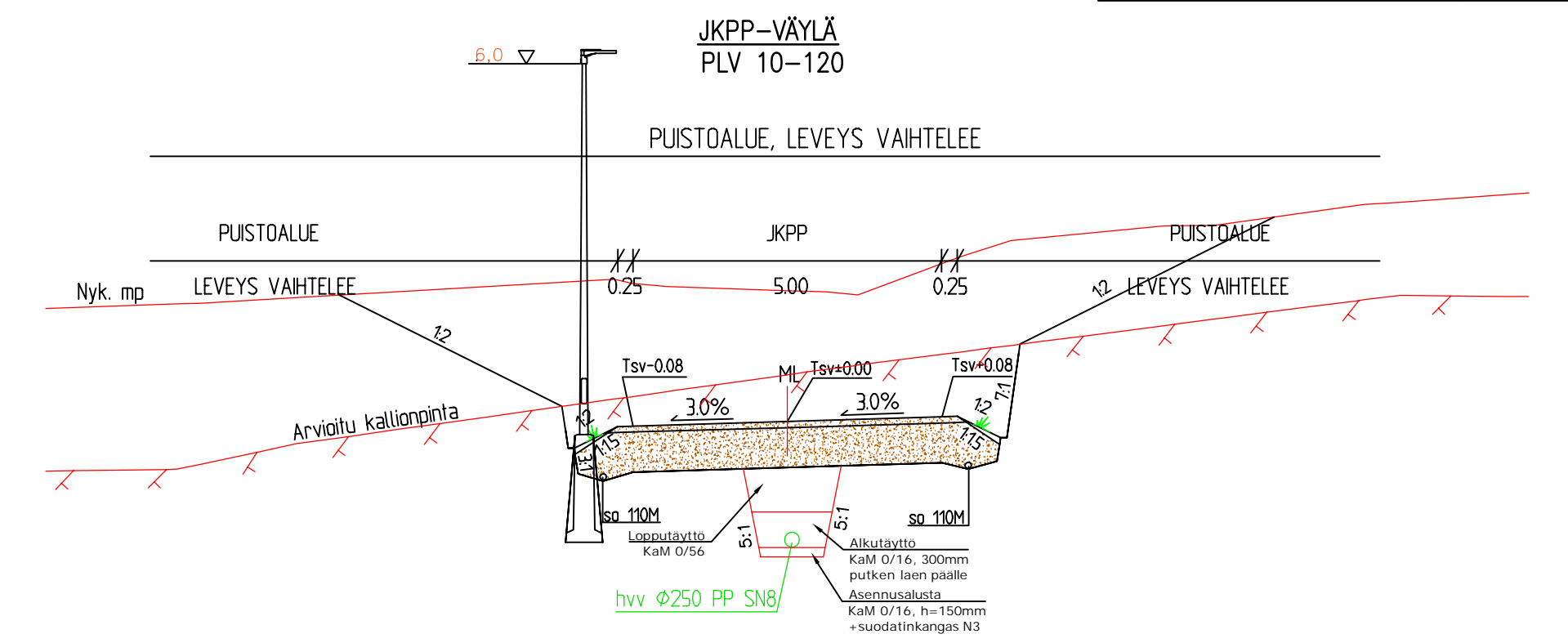
Ajoradan sivukaltevuus

q ₀ =0.030	q _v =0.030
-----------------------	-----------------------



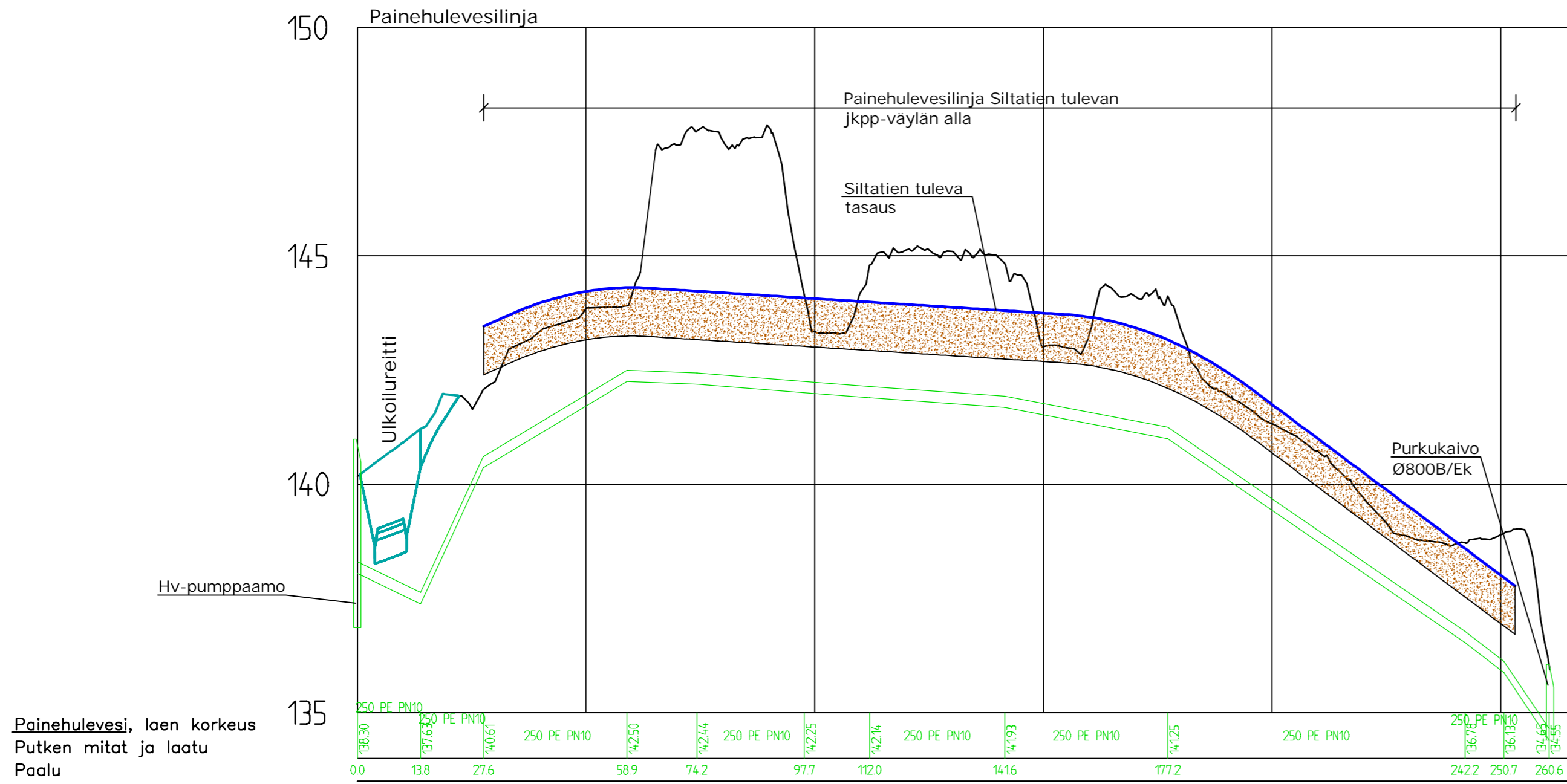
JKPP PLV 0-175

RAKENNEKERROKSET	JKPP
Katuluokka	6
Päällyste KaM 0/16	0.10
Kantava kerros KaM 0/32	0.15
Jakava kerros KaM 0/90	0.50
Suodatinkangas N3	x
Yhteensä	0.75



SUUNNITELMAN KOORDINAATTIJÄRJESTELMÄ GK24/N2000

K.osa/ kylä	kortteli/ tila	Tontti/ Rn: o	Viranomaisen merkintöjä
Rakennustoimenpide	Rakennusluokka		Piirustustyyppi
Rakennuskohteen nimi ja osoite	Pituusleikkaus		Mittakaava
Siltatien 2 alikulkukäytävä	Tyypipoikkileikkaukset		1:1000/1:100
Ulkoilureitin siirto	Ulkoilureitti		1:100
Ylöjärven kaupunki			Tiedosto
			Suunn. ala TKA
Ramboll PL 718, Pakkahuoneenaukio 2 33101 Tampere puh. 020 755 611 www.ramboll.fi			Työnro 1510062809
Suunn.(nimi, tutkinto, allekirj.)			Piirustusno
Pasi Veikkolainen			P1
Piir.			Piirustuksia
PVEi			Muutos
Hyv.			Pvm
Mikko Hyryrynen			27.8.2021



Painehulevesi, laen korkeus
Putken mitat ja laatu
Paalu

Putkien perustaminen
Putkikaivannon luiskakaltevuus

asennusalusta 150 mm	asennusalusta 150 mm	asennusalusta 150 mm
maaleikkaus 1:1, kallioliikkaus 5:1	maaleikkaus 1:1, kallioliikkaus 5:1	maaleikkaus 1:1, kallioliikkaus 5:1

Maanpinnan korkeus

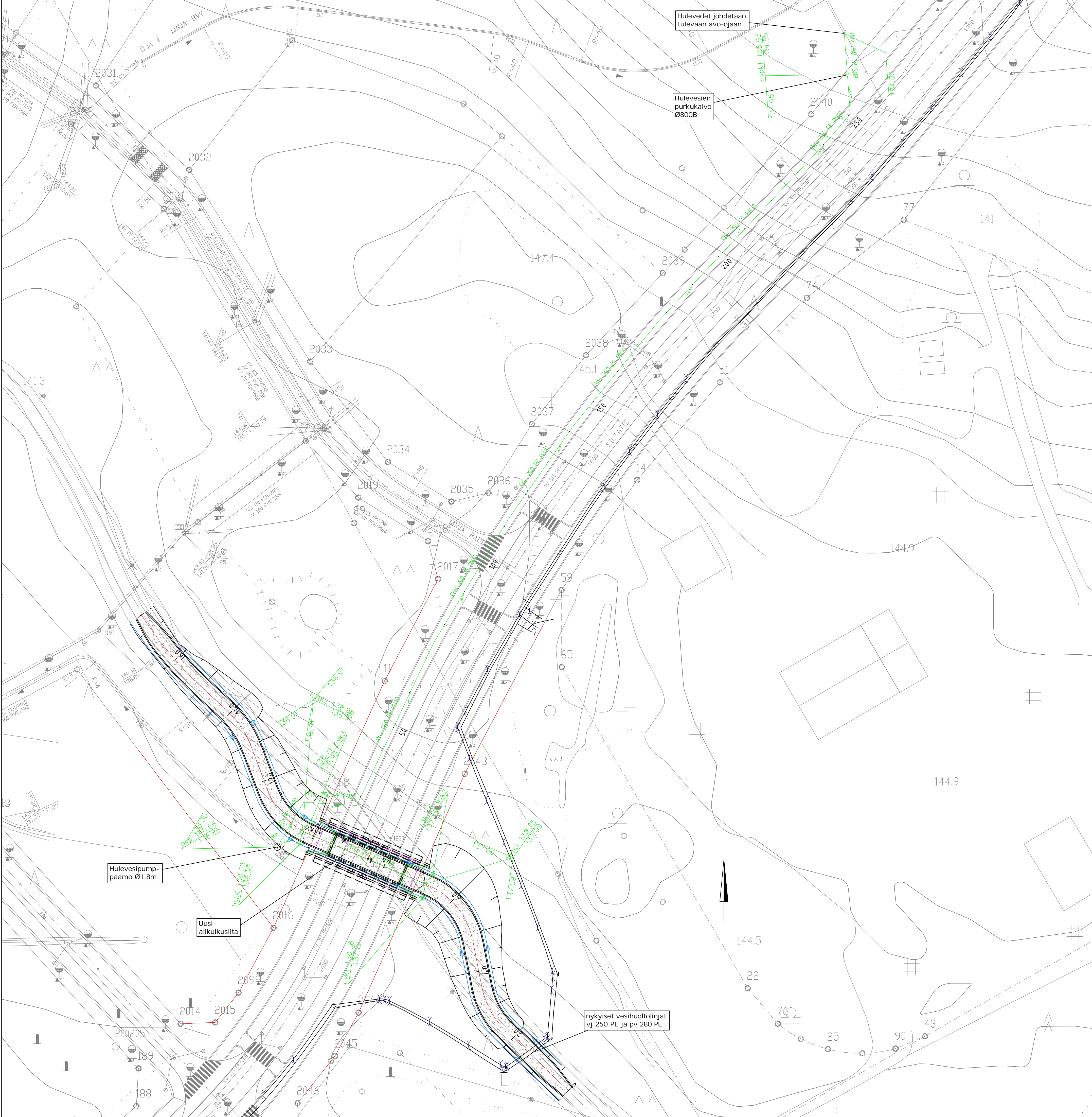
Paalu

140.18	139.24	141.58	142.24	143.36	143.86	144.14	147.42	147.50	147.81	143.34	144.20	145.13	145.10	144.99	143.02	143.27	144.12	143.39	141.97	141.33	140.73	139.70	138.85	138.68	138.90	136.37
0			50						100						150					200					250	

SUUNNITELMAN KOORDINAATTIJÄRJESTELMÄ GK24/N2000

k.osa/ kylä	kortteli/ tila	Tontti/ Rn:o	Viranomaisen merkintöjä
Rakennustoimenpide			Piirustustyyppi Rakennussuunnitelma
Rakennuskohteen nimi ja osoite Siltatien 2 alikulkukäytävä Ulkoilureitin siirto			Piirustuksen sisältö Pituusleikkaus Hulevesien purkulinja
Ylöjärven kaupunki			Mittakaava 1:1000/1:100
RAMBOLL	Ramboll PL 718, Pakkahuoneenaukio 2 33101 Tampere puh. 020 755 611 www.ramboll.fi	Suunn. ala TKA Pirustusno P2	Työnro 1510062809 Pirustuksia Muutos
Suunn.(nimi, tutkinto, allekirj.) Pasi Veikkolainen		Piirt. PVe	Tiedosto Mikko Hyrynen Pvm 27.8.2021

S:\SILTA\SILTA_2021\1510062809_SILTATIEN_2_AKK_YLBJARVI\KATU_JA_INFRA\KPP_JA_HV-SUUNNITELMA.DWG
 luodettu 07.09.2021



SUUNNITELMAN KOORDINAATTIJÄRJESTELMÄ GK24/N2000

K.osa/ kylä	korttel/ tila	Tontti/ Pn:o	Viranomaisen merkintä	
Rakennusomajärjestö			Rakennuslupa	
Rakennuskohteen nimi ja osoite			Rakennuksen sisältö	Mittakaava
Siltatien 2 alikukäytävä			Asemapiirustus	1:500
Ulkoilureitin siirto			Ulkoilureitti ja hulevesien purkulinja	
Ylöjärven kaupunki			Suunn. ala	Työno
RAMBOLL			TKA 1510062809	Tiedosto
Ramboll PL 718, Pakkahuoneenaukio 2 33101 Tampere puh. 020 755 8111 www.ramboll.fi			Riistaluoma	Muutos
Suunn. (nimi, sukunimi, allekirj.)			S1	
Pasi Veikkola			PVei	Hv: Mikko Hyrynen Pm: 27.8.2021